

# 12. Atem- und Gehörschutz - Hitzeschutz - Schutzbekleidung

respiratory and hearing protection - heat protection - welding protection clothes



## MOLDEX

## NORTH

### Atem- und Gehörschutz, Hitzeschutz, Schutzbekleidung

#### Atemschutz respiratory protection

Einwegmasken <i>dust masks</i>	12. 2 - 12. 4
Einweg-Komplettmasken <i>disposable chemical cartridge half masks</i>	12. 4
Mehrwegmasken und Filter <i>reusable masks and particulate filters</i>	12. 5 / 12. 6
Vollsichtmasken <i>respiratory protection masks</i>	12. 6
Atemschutzfilter <i>respiratory protection filters</i>	12. 6

#### Gehörschutz hearing protection

Gehörschützer <i>hearing protection</i>	12. 7
Kapsel-Gehörschützer <i>case ear protection</i>	12. 8

#### Hitzeschutz heat protection

Rohleitungsbaumatte <i>tupe construction mats</i>	12. 8
Flammschutzmatten <i>flame guard mats</i>	12. 8 / 12. 9
Hitzeschutzplanen <i>heat-resistant mats</i>	12. 9 / 12. 10
Rollenware <i>by roll</i>	12. 10
Hitze-/Wärmeableitpaste <i>heat-insulation paste</i>	12. 11
Feuerlöschdecken und -Kasten <i>flame resistant mats and -boxes</i>	12. 11
Schweißerkissen <i>welding cushion</i>	12. 12

#### Schutzbekleidung welding protection clothes

Hitze-Schweißerschutz- bekleidung <i>welding protection clothes</i>	12. 12
Hitzehandschuhe <i>heat-protection gloves</i>	12. 13 / 12. 14
Leder-Schweißerschutzjacken <i>leather welding protection jackets</i>	12. 14
Leder-Schweißerschutzhosen <i>leather welding protection trousers</i>	12. 15
Leder-Schweißerschutz SIGMA <i>leather welding clothes SIGMA</i>	12. 16
Schweißerschürzen <i>welding aprons</i>	12. 16 / 12. 17
Schweißer-Gamaschen/ -Armschoner <i>welding leggings/sleeve guards</i>	12. 17
Schweißerschutzbekleidung Proban <i>welding protection clothes Proban</i>	12. 18 / 12. 19
Einweg-Schutzanzüge <i>disposable protection overalls</i>	12. 19
Arbeitshandschuhe <i>protective clovs</i>	12. 20
Schweißerhandschuhe <i>welding clovs</i>	12. 20 / 12. 21
Schweißerhandschuhe TOP-Qualität <i>welding clovs TOP-Quality</i>	12. 22 / 12. 23
Säureschutz/Warnwesten <i>acid protection/warning waiscoat</i>	12. 24



Einwegmasken, *disposable masks***FFP1 / P1**

gegen ungiftige Aerosole auf Wasser- und Ölbasis bis zum 4-fachen GW = Grenzwert und im Umgang mit Grobstäuben

*for use against non-toxic water-oil-based dust, 4 x OEL*

**FFP2 / P2**

gegen gesundheitsschädliche Feinstäube und Partikel bis zum 10-fachen Grenzwert, z.B. Metallbearbeitung, Schweißarbeiten, Kunststoffbearbeitung (außer PVC), Glasfaser und Umgang mit Weichholz

*for use against fine toxic dusts, fumes and water-based mists, e.g. working with softwood, glass fibres and plastic (non PVC), metalworking and welding, 10 x OEL*

**FFP3 / P3**

gegen gesundheitsschädliche und krebserzeugende Stäube, Rauch und Aerosole bis zum 30-fachen Grenzwert.

Einsatzbereich z.B.: Schweißarbeiten von Edelstahl, Umgang mit Schwermetallen, biochemischen Stoffen und Hartholzarten (wie Eiche und Buche)

*for use against dusts, fumes and water-based mists; e.g. working with toxic metals, biochemical dusts, hardwoods, 30 x OEL*

**FFP- Einwegmasken nach EN 149:2001, FFP disposable masks**

beide geeignet zur Benutzung gegen feste Aerosole und ungiftige Stäube auf Wasser- und Ölbasis; im Umgang mit Grobstäuben

*for non-toxic dusts, oil-in-water-based mists*

**Einsatz bis zum 4-fachen Grenzwert, 4 x OEL**

**2360 – FFP 1 NR D ohne Klimaventil, without ventex-valve Best.-Nr. 865011**

**2365 – FFP 1 NR D mit Klimaventil, with ventex-valve Best.-Nr. 865012**

beide geeignet zur Benutzung gegen feste Aerosole von gesundheitsschädlichen und krebserzeugenden Stäuben und Rauch auf Wasserbasis im Umgang mit Weichholz, Glasfasern, Metallbearbeitung, Schweißarbeiten und Kunststoffbearbeitung außer PVC

*fine toxic dusts, fumes and water-based mists, e.g. working with softwood, glass fibres and plastic (non PVC), metalworking and welding*

**Einsatz bis zum 10-fachen Grenzwert, 10 x OEL**

**2400 – FFP 2 NR D ohne Klimaventil, without ventex-valve Best.-Nr. 865013**

**2405 – FFP 2 NR D mit Klimaventil, with ventex-valve Best.-Nr. 865014**

**FFP- Einwegmasken nach EN 149:2001, FFP disposable masks**

beide geeignet gegen ungiftige Stäube und Aerosole auf Wasser- und Ölbasis; im Umgang mit Grobstäuben

*Both are suitable as protection against non-toxic dusts, fumes and water based mists*

**Einsatz bis zum 4-fachen Grenzwert, 4 x OEL**

**2390 – FFP 1 NR D ohne Klimaventil mit SoloBand® für einfaches u. sicheres Handling without ventex-valve, with SoloBand® for the best handling Best.-Nr. 862390**

**2395 – FFP 1 NR D mit Klimaventil mit SoloBand® für einfaches u. sicheres Handling with ventex-valve, with SoloBand® for the best handling Best.-Nr. 862395**

## Einwegmasken, disposable masks

## FFP- Schweisser-Einwegmasken , ozone masks- disposable masks

**Ozonmaske mit Aktivkohle nach EN 149:2001,**  
*ozone mask with activated carbon, acc. to EN 149:2001*

gegen feste Partikel von Stäuben, **speziell zum Schweißen**,  
 Filtrierung der Ozongase

*for use against fine toxic dusts, fumes and water-based mists; e.g. especially ozone from welding*

Einsatz bis zum 10-fachen Grenzwert, 10 x OEL

**2445 – FFP 2 NR D mit Klimaventil, with ventex-valve Best.-Nr. 862445**



## FFP- Einwegmasken mit Dichtlippe im Nasenbereich und Clipverschluss

*FFP-disposable masks with additional cushion flange in the nose area and clip on strap*

**2380 – FFP 1 NR D Aktivform ohne Klimaventil,**  
*without ventex-valve Best.-Nr. 862380*

**2385 – FFP 1 NR D Aktivform mit Klimaventil**  
*with ventex-valve Best.-Nr. 862385*

gegen feste und flüssige Aerosole von ungiftigen Stäuben auf Wasser- und Ölbasis;  
 Umgang mit Ölnebel und im Umgang mit Grobstäuben

*for use against non-toxic dusts, oil-in-water-based mists*

Einsatz bis zum 4-fachen Grenzwert, 4 x OEL



**2480 – FFP 2 NR D Aktivform ohne Klimaventil,**  
*without ventex-valve Best.-Nr. 862480*

**2485 – FFP 2 NR D Aktivform mit Klimaventil**  
*with ventex-valve Best.-Nr. 862485*

gegen feste und flüssige Aerosole von gesundheitsschädlichen Stäuben auf  
 Wasser- und Ölbasis und Umgang mit Ölnebel

*for use against fine toxic dusts, fumes, oil-in-water-based mists; e.g. working with softwood, glass fibres ad plastic (non PCV), metalworking and welding*

Einsatz bis zum 10-fachen Grenzwert, 10 x OEL



**2505 – FFP 3 NR D Aktivform mit Klimaventil**  
*with ventex-valve Best.-Nr. 862505*

gegen feste Aerosole von Stäuben und Rauch auf Wasserbasis; d.h. Tätigkeiten  
 wie Schweißarbeiten von Edelstahl, Umgang mit Schwermetallen, biochemischen  
 Stoffen und manchen Hartholzarten,

*for use against all dusts, fumes and water-based mists; e.g. working with toxic metals, biochemical dusts, hardwoods*

Einsatz bis zum 30-fachen Grenzwert, 30 x OEL



## FFP Serie 3000 mit Rundum-Dichtlippe, with an all round face seal

**3305 – FFP 2 R D Aktivform mit Klimaventil**  
**und Falterfilter**  
*with ventex-valve and folded filter Best.-Nr. 865015*

gegen feste und flüssige Aerosole von gesundheitsschädlichen und krebserzeugenden  
 Stäuben und Rauch auf Wasser- und Ölbasis; d.h. Tätigkeiten im Umgang mit  
 Weichholz, Glasfasern, Metallbearbeitung, Kunststoffbearbeitung (außer PVC),  
 Schweißarbeiten und Umgang mit Ölnebeln

*for use against fine toxic dusts, fumes and oil-in-water-based mists; e.g. working with softwood, glass fibres and plastic (non PVC), metalworking, welding and additional protection against oil-based mists*

Einsatz bis zum 10-fachen Grenzwert, 10 x OEL



Einwegmasken, *disposable masks***FFP Serie 3000 mit Rundum-Dichtlippe, *with an all round face seal*****3405 – FFP 3 R D Aktivform mit Klimaventil und Faltdfilter  
*with ventex-valve and folded filter***

gegen feste und flüssige Aerosole von Stäuben und Rauch auf Wasser- und Ölbasis; d.h. Tätigkeiten wie Schweißarbeiten von Edelstahl, Umgang mit Schwermetallen, biochemischen Stoffen, manchen Holzarten und zusätzlich mit Ölnebeln und anderen Aerosolen, die nicht auf Wasserbasis sind

*for use against all dusts, fumes and oil-in-water-based mists; e.g. working with toxic metals, biochemical dusts, hardwoods and additional protection against all kinds of liquid aerosols*

Einsatz bis zum 30-fachen Grenzwert, *30 x OEL*

**Best.-Nr. 865017**

**3505 – FFP 3 NR Aktivform mit Klimaventil und Faltdfilter  
*with ventex-valve and folded filter***

gegen feste Aerosole von giftigen und krebserzeugenden Stäuben

*for use against all dusts, fumes and water-based mists; e.g. working with toxic metals, biochemical dusts, hardwoods*

Einsatz bis zum 30-fachen Grenzwert, *30 x OEL*

**Best.-Nr. 865016**

**D = Dolomitstaubprüfung**

→ Tragezeitbegrenzung von 8 Std. bzw. einer Arbeitsschicht kann auch überschritten werden

*can be used longer than other FFP's and even beyond they are not restricted to 8 h use*

**Faltdfilter**

→ Einatemwiderstand bis zu 50% reduziert, *50 % lower breathing resistance*

**Serie 5000: Einweg-Komplettmaske, *disposable chemical cartridge mask***

nach EN 405 gegen Gase und Dämpfe, *according to EN 405*

Die Gasfilter der Serie 5000 sind fest mit dem Maskenkörper verbunden. Die Partikelfilter sind austauschbar und entsprechen denen der Serie 8000.

*The gas filter cartridges are definite fixed to the mask; particulate filters are replaceable, they are the same as in 8000 series.*

Die Serie 5000 ist eine preisgünstige Alternative, fertig montiert und ohne Wartungsaufwand.

*The 5000 series maintenance free protection. Convenient and easy to use, the 5000 series is supplied pre-assembled and ready for use in any application where gases and vapours may be found.*

**FFA2 P3 D**

Schutz gegen organische Gase und Dämpfe, feste und flüssige Aerosole von gesundheitsschädlichen und krebserzeugenden Stoffen, Siedepunkt > 65°C, Konzentration < 0,5Vol.%

*For use against organic gases and vapours, and dusts, non-water based mists and fumes: boiling point > 65°C; 5000 ppm or 10 x OEL whichever is lower*

Einsatz bis zum 10-fachen Grenzwert (30-fach für Gase)

**Best.-Nr. 865035**

**FFA1 B1 E1 K1 P3 D**

Mehrbereichsfilter für organische und anorganische Gase und Dämpfe, Schwefeldioxid, -säure, Salzsäure und Ammoniak, sowie zusätzlicher Schutz vor festen und flüssigen Aerosolen von Stäuben und Rauchen, Siedepunkt > 65°C, Konzentration < 0,1Vol.%

*for use against organic and inorganic gases and vapours, acid gases, ammonia, as well as all dusts, mists and fumes (e.g. spraying pesticides); boiling point > 65°C; 1000 ppm or 30 x OEL whichever is lower*

Einsatz bis zum 30-fachen Grenzwert

**Best.-Nr. 865037**



**Serie 8000: Mehrwegmaske, reusable mask**

mit austauschbaren Gas- und/oder Partikelfiltern, with interchangeable filters

**Achtung:** Für die Befestigung der Partikelfilter auf den Gasfiltern sind je Maske zwei Partikelfilteradapter (**Best.-Nr. 868090**) zwingend erforderlich !

**Attention:** to fix the particulate filter discs on the gas filter cartridges 2 particulate filter holder (# 868090) are absolutely necessary for each single half mask!

Eine Halbmaske besteht aus folgenden 4 Teilen:

A half mask consists of the following 4 items:

**1.) Wiederverwendbarer Maskenkörper (ohne Filter)**

Größe S, klein, *small*

Größe M, mittel, *medium*

Größe L, groß, *large*

Best.-Nr. 868001

Best.-Nr. 868002

Best.-Nr. 868003

**2.) Austauschbare Gasfilter nach EN 14387**

replaceable gas filter cartridges acc. to EN 14387

**A 2**

Organische Gase und Dämpfe, Siedepunkt > 65°C, Konzentration < 0,5 Vol.%

for use against organic gases and vapours, boiling point > 65°C; 5000 ppm or 10 x OEL whichever is lower

Best.-Nr. 868500

**„Ohne Gasfilter werden zusätzliche Adapter für die Partikelfilter erforderlich.“**

**„without gas-filters additional adapters for the particle-filters are necessary.“**

**ABEK 1**

Organische und anorganische Gase und Dämpfe, Schwefeldioxid, Salzsäure und Ammoniak, Siedepunkt > 65°C, Konzentration < 0,1 Vol.%

for use against organic and inorganic gases and vapours, acid gases, ammonia as well as all dusts, mists and fumes (e.g. spraying pesticides); boiling point > 65°C; 1000 ppm or 10 x OEL whichever is lower

Best.-Nr. 868900

**3.) Partikelfilteradapter**

2-teilig, Innenring am Gasfilter montieren, Partikelfilter aufsetzen und mit dem Außenring fixieren

2 parts, inner ring to be mounted on the gas filter cartridge, put in the particle filter discs and fixed with the outer ring

Best.-Nr. 868090

**Filteradapter** zur direkten Befestigung des Partikelfilters an der Maske ohne Gasfilter

additional adapters for the particle-filters without gas-filters

Best.-Nr. 868095

**4.) Austauschbare Partikelfilter nach EN 143**

replaceable particulate filter discs acc. to EN 143

Verwendbar für Serie 8000 und 5000, for use with 5000 and 8000 series

**P 1 R D**

gegen feste und flüssige Aerosole von ungiftigen Stäuben

for use against non-toxic dusts and water-based mists/aerosols

Einsatz bis zum 4-fachen Grenzwert, 4 x OEL

Best.-Nr. 865024

**P 2 R D**

gegen feste und flüssige Aerosole von gesundheitsschädlichen und krebserzeugenden Stäuben und Rauch auf Wasser- und Ölbasis

for use against fine toxic dusts, fumes, water and non-water based mists/aerosols (e.g. oil based mists)

Einsatz bis zum 10-fachen Grenzwert, 10 x OEL

Best.-Nr. 865026

**P 3 R D**

gegen feste und flüssige Aerosole von Stäuben und Rauchen,

for use against all dusts, fumes and liquid based mists/aerosols

Einsatz bis zum 30-fachen Grenzwert, 30 x OEL

Best.-Nr. 865027



## Mehrwegmasken, *reusable masks*



### Komplett-Set Mehrwegmaske Serie 8000

*complete set of reusable mask 8000 series*

Atemschutzbox mit Maske Gr. M, Gasfilter A2, Partikelfilter P2 R D, und Partikelfilteradapter; komplett in Kunststoffbox (8572)

*respiratory box, consisting of mask size M; gas filter cartridge A2, particulate filter discs (P2 D) and particulate filter holder; in plastic box*

**Best.-Nr. 868572**

## Atemschutzmasken, *respiratory protection masks*



### Atemschutz-Vollsichtmaske, *panoramic fullfacemask*

zum Schutz gegen verschiedene Gase und Dämpfe, mit Sprechmembrane und beschlagfreier Vollsicht-Polycarbonatscheibe, Maske ohne Filter

*protection against gases and vapours, with speech diaphragm, mask without filter*

**Best.-Nr. 86555**

## Atemschutz Filter, *respiratory protection filters*

### Atemschutz-Schraub-Filter, *respiratory protection filters*

**Die Filter entsprechen EN 141, 143 u. 148**

*filters according to EN 141, 143 and 148*

#### A2

gegen organische Gase und Dämpfe sowie Lösemittel in Konzentrationen bis 0,5 Vol.%, Farbe braun, RAL 8001

*against inorganic gases, vapours and solvents, brown*

**Best.-Nr. 86570**

#### B2

gegen anorganische Gase und Dämpfe (z.B. Blausäure und Phosphorwasserstoff) in Konzentrationen bis 0,5 Vol.%, Farbe grau, RAL 7030

*against inorganic gases and vapours (prussic acid, phosphorus hydrogen), grey*

**Best.-Nr. 86580**

#### E2

gegen Schwefeldioxid in Konzentrationen bis 0,5 Vol.%, Farbe gelb, RAL 1004

*against sulphuric acid, yellow*

**Best.-Nr. 86590**

#### K2

gegen Ammoniak in Konzentrationen bis 0,5 Vol.%, Farbe grün, RAL 6001

*against ammonia, green*

**Best.-Nr. 86600**

#### P3

Partikelfilter mit großem Rückhaltevermögen, MAK- Werte < 0,1 mg/m<sup>3</sup>

*particle filters*

**Best.-Nr. 86610**

#### A2 / P3

Kombinationsfilter gegen organische Gase und Dämpfe und gegen Partikel mit großem Rückhaltevermögen

*combination filter against organic gases, vapours and particles*

**Best.-Nr. 86611**

**Per Flex-QB1**

Gehörschützer, wiederverwendbare, austauschbare Stöpsel, kann auf dem Kopf, im Nacken oder unter dem Kinn getragen werden, gelb

*frame in length adjustable and can be folded up, yellow*

**Best.-Nr. 85551****Ersatzstöpsel** für Per Flex-QB1, *spare ear-plugs***Best.-Nr. 855510****Per Cap**

Gehörschützer mit **zusammenklappbarem Bügel**, wiederverwendbare, austauschbare Stöpsel, kann auf dem Kopf, im Nacken oder unter dem Kinn getragen werden, türkis

*frame can be folded up, turquoise*

**Best.-Nr. 85550****Ersatzstöpsel** für Per Cap, *spare ear-plugs***Best.-Nr. 855500****Jazz-Band**

Komfortabler Gehörschützer aus hochwertigem, leichtem Material, mit zusätzlicher Kordel, ideal bei Arbeiten mit wechselnder Lärmbelastung, wiederverwendbare Bügel, 1 Paar Ersatzstöpsel und Kordel inklusive, kann unter dem Kinn oder im Nacken getragen werden, bis 23 dB, blau

*comfortable hearing protection, lightweight, blue*

**Best.-Nr. 865050****Ersatzstöpsel** für Jazz-Band**Best.-Nr. 864950****Gehörschutzstöpsel im Pocket-Pak, ear plugs**

komfortabler Gehörstöpsel mit hohem Dämmwert, 35 dB, 4-Stück.-weise in einer farbigen Dose, hygienisch verpackt

*ear plugs, 4 pcs tin*

**Best.-Nr. 865051****EAR Gehörschutzstöpsel, EAR-ear plugs**

aus schallabsorbierendem PU-Schaum, hygienisch verpackt, pro Paar in Kissenpackung

*ear plugs pair pack*

**Best.-Nr. 85560****Taschenpackung***packet*

5 Paar

*5 pairs***Best.-Nr. 85580****Verteilerbox, distribution box**

250 Paar, jedes Paar in Kissenpackung

*250 pairs, each pair in package*

**Best.-Nr. 85570**

5 Paar x 50 Päckchen

*5 pairs x 50 packages*

**Best.-Nr. 85590****Pura-Fit Gehörschutzstöpsel, Pura-Fit ear plugs**

zum Schutz bei Arbeiten, die ständigen Gehörschutz erfordern, PU-Schaum, Dämmwert 34 dB, paarweise im Tütchen, 200 Paar / Box

*Protection when worn continuously in noisy environments, pair pack, 200 pairs / box*

**Best.-Nr. 867700****Gehörschutzstöpsel – Spendersystem, ear plugs dispensing concept**

fest installierbare Wandhalterung und Einweg-Spenderbox, einfache und hygienische Handhabung Spenderbox

*mounting bracket, disposable dispensing box, convenient and hygienic*

mit **250** Spark-Plug Gehörstöpsel**Best.-Nr. 867725**mit **500** Spark-Plug Gehörstöpsel**Best.-Nr. 867850**

Wandhalterung zur einmaligen Befestigung des Spenders

inkl. Schrauben und Dübel, *mounting bracket*

**Best.-Nr. 867060**

**Kapsel-Gehörschützer, case ear protection**



Schutzhelm siehe Bereich 04 protection helmets, chapter 04

**Kapsel-Gehörschützer BILSOM Light, earmuff BILSOM light**

leichter und sehr komfortabler Kapselgehörschützer mit besonders flachen Muscheln und viel Platz für die Ohren, für den täglichen Einsatz, ca. 170 g  
light, comfortable, for daily use, ca. 170 g

**Best.-Nr. 85620**

**Kapsel-Gehörschützer BILSOM Pocket, earmuff BILSOM pocket**

zusammenfaltbarer Kapselgehörschützer mit extrem breitem und flachen Kopfbügel, flache Muscheln, ausgezeichnete Dämmwerte, geringes Gewicht  
foldable ear-muff, very good attenuation

**Best.-Nr. 85630**

**Kapsel-Gehörschützer BILSOM Lightning L1, protection earmuff BILSOM Lightning L1**

Kapsel-Gehörschützer mit maximalem Schutz, Komfort und modernem Design bei hervorragenden Dämmeigenschaften.

maximum protection ear-muff with contemporary design, comfort and excellent acoustic performance

mit Kopfbügel

**Best.-Nr. 85610**

mit Nackenbügel

**Best.-Nr. 85611**

**Schutzhelmkapsel, case-ear-protection**

leichte Allzweckkapsel, zur Helmbefestigung, ohne Helm  
can be mounted to a working helmet, without helmet

**Best.-Nr. 85640**

**Austauschset, exchange set** – passend für 85640

**Best.-Nr. 85311**

**Universal-Adapter, universal Adapter**

Universal-Adapter für Bauhelme mit Regenrinne  
universal Adapter for security helmets

**Best.-Nr. 85312**

**Rohrschutz, tube protection**



**Rohrleitungsbaumatten, tube construction mats**

Anwendung: zum langsameren Auskühlen von Schweißnähten, Qualität Glasgewebe Rimaglas Typ 660, Seitenkanten doppelt rundum gesäumt, Befestigung mittels Lederriemen und Schnalle, 200 mm Überlappung, Breite 500 mm, 1-lagig  
protection during slow cooling of weld seams, glass fabric Rimaglas type 660 edges double folded, with leather straps, 200 mm overlap, width 500 mm, 1-ply

für Rohr-Ø:  
for tube-Ø:

300 mm

**Best.-Nr. 93661**

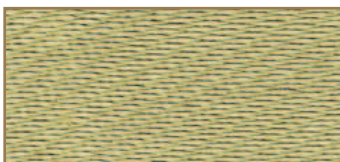
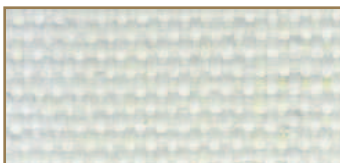
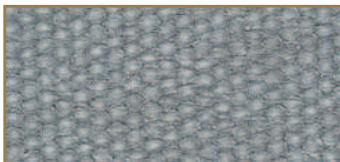
500 mm

**Best.-Nr. 93662**

700 mm

**Best.-Nr. 93663**

**Flammschutzmatten, flame guard mats**



**Flammschutzmatten, flame guard mats**

2-lagig konfektioniert, ca. 3 mm dick, anwendbar als Schutz beim Löt- und Schweißen  
2-ply, protection when soldering and welding, 3 mm thick

**RIMAGglas Typ 1000 bis 600°C**

aus Glasgewebe, beidseitig alufix beschichtet

glass fabric, both sides alufix coated

300 x 300 mm **Best.-Nr. 934603**

330 x 500 mm **Best.-Nr. 934604**

500 x 500 mm **Best.-Nr. 934605**

**RIMAGtherm Typ 1100 bis 900°C**

weiß, white

300 x 300 mm **Best.-Nr. 93467**

330 x 500 mm **Best.-Nr. 93468**

500 x 500 mm **Best.-Nr. 93469**

**RIMAGsil Typ 1250 bis 1100°C**

goldbraun, golden

300 x 300 mm **Best.-Nr. 934601**

330 x 500 mm **Best.-Nr. 934602**

500 x 500 mm **Best.-Nr. 934606**

**Flammschutzmatten/-kissen, flame guard mats****Flammschutzmatten, flame guard mats**

**RIMAGvlies Typ 600** schwarz bis 1000°C, genadelter Kohlenstoffvlies mit Glaslege

*carbon fleece, black*

500 x 500 mm

1000 x 1000 mm

**Best.-Nr. 934611**

**Best.-Nr. 934612**

**RIMAGvlies Typ 600** schwarz bis 1000°C, mit zusätzlicher innenliegender Alufolie

*with aluminium inside*

500 x 500 mm

1000 x 1000 mm

**Best.-Nr. 934613**

**Best.-Nr. 934614**

**Flammschutzkissen, flame protection cushion**

**RIMAGglas Typ 660** bis 500°C, als Löt- und Schweißunterlage mit Einlage aus flammfestem Verbundschaum, beidseitig anwendbar, ca. 20 mm dick

*for soldering and welding, 20 mm thick*

500 x 500 mm

1000 x 1000 mm

**Best.-Nr. 93462**

**Best.-Nr. 93463**

**RIMAGglas Typ 660** bis 1000°C, wie oben, jedoch 50 mm dick

*50 mm thick*

500 x 500 mm

1000 x 1000 mm

**Best.-Nr. 934627**

**Best.-Nr. 934628**

**Hitzeschutzplanen, heat-resistant mats****Hitzeschutzplane, heat-resistant mat**

**RIMAGglas Typ 660** bis 500°C

Glasgewebe, einseitig alufix beschichtet, ca. 0,7 mm dick

*glass fabric, one side alufix-coated, 0,7 mm thick*

Fertiggrößen mit gesäumten Schnittkanten

*sizes with folded edges*

1000 x 1000 mm

**Best.-Nr. 93412**

2000 x 2000 mm

**Best.-Nr. 93415**

1000 x 1500 mm

**Best.-Nr. 93413**

2000 x 3000 mm

**Best.-Nr. 93417**

1000 x 2000 mm

**Best.-Nr. 93414**

3000 x 3000 mm

**Best.-Nr. 93416**



**RIMAGglas Typ 1000** bis 600°C

Glasgewebe, beidseitig alufix beschichtet, robuste Ausführung, ca. 1,5 mm dick

*glass fabric, both sides alufix-coated, 1,5 mm thick*

Fertiggrößen mit gesäumten Schnittkanten

*sizes with folded edges*

1000 x 1000 mm

**Best.-Nr. 93431**

2000 x 2000 mm

**Best.-Nr. 93451**

1000 x 1500 mm

**Best.-Nr. 93441**

2000 x 3000 mm

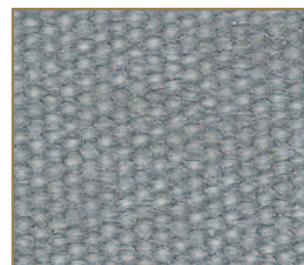
**Best.-Nr. 93452**

1000 x 2000 mm

**Best.-Nr. 93442**

3000 x 3000 mm

**Best.-Nr. 93461**



**RIMAGtherm Typ 1100** weiß bis 900°C

ca. 1,6 mm dick

*1,6 mm thick*

Fertiggrößen mit gesäumten Schnittkanten,

*sizes with folded edges*

1000 x 1000 mm

**Best.-Nr. 934621**

2000 x 2000 mm

**Best.-Nr. 934624**

1000 x 1500 mm

**Best.-Nr. 934622**

2000 x 3000 mm

**Best.-Nr. 934625**

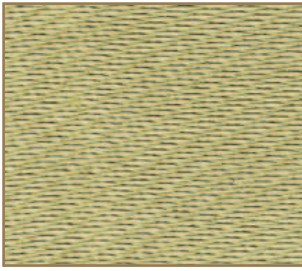
1000 x 2000 mm

**Best.-Nr. 934623**

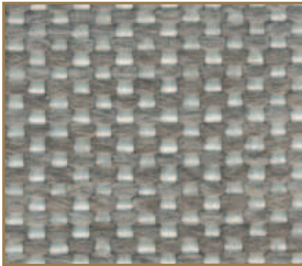
3000 x 3000 mm

**Best.-Nr. 934626**



Hitzeschutzplanen, *heat-resistant mats***Hitzeschutzplane, *heat-resistant mat*****RIMAGsil Typ 1250** goldbraun bis 1100°C*golden*Fertiggrößen mit gesäumten Schnittkanten, *sizes with folded edges*

900 x 2000 mm	<b>Best.-Nr. 93472</b>	2700 x 2000 mm	<b>Best.-Nr. 934634</b>
1800 x 2000 mm	<b>Best.-Nr. 93473</b>	2700 x 3000 mm	<b>Best.-Nr. 934635</b>
1800 x 3000 mm	<b>Best.-Nr. 934633</b>		

**RIMAGtec Typ 1350** braun bis 1350°C

kurzfristig darüber, ca. 1,4 mm dick

*brown; 1,4 mm thick*Fertiggrößen mit gesäumten Schnittkanten, *sizes with folded edges*

1000 x 1000 mm	<b>Best.-Nr. 934201</b>	2000 x 2000 mm	<b>Best.-Nr. 93450</b>
1000 x 1500 mm	<b>Best.-Nr. 93430</b>	2000 x 3000 mm	<b>Best.-Nr. 93460</b>
1000 x 2000 mm	<b>Best.-Nr. 93440</b>	3000 x 3000 mm	<b>Best.-Nr. 93470</b>

Rolle 50 m,  
50 m by roll**Hitzeschutzplane in Rollenware, *heat-resistant mat (by roll)*****RIMAGglas Typ 660** bis 500°C

Glasgewebe, einseitig alufix beschichtet, ca. 0,7 mm dick

*glass fabric, one side alufix-coated, 0,7 mm thick*Bahnbreite 1000 mm, *width 1000 mm***Best.-Nr. 93411**Bahnbreite 1500 mm, *width 1500 mm***Best.-Nr. 934616****RIMAGglas Typ 1000** bis 600°C

Glasgewebe, beidseitig alufix beschichtet, robuste Ausführung, ca. 1,5 mm dick

*glass fabric, both sides alufix-coated, 1,5 mm thick*Bahnbreite 1000 mm, *width 1000 mm***Best.-Nr. 93421**Bahnbreite 1500 mm, *width 1500 mm***Best.-Nr. 934618****RIMAGtherm Typ 1100** weiß bis 900°Cca. 1,6 mm dick, *1,6 mm thick*Bahnbreite 1000 mm, *width 1000 mm***Best.-Nr. 934620****RIMAGsil Typ 1250** goldbraun bis 1100°C, *golden*Bahnbreite 900 mm, *width 900 mm***Best.-Nr. 93471****RIMAGtec Typ 1350** braun bis 1350°C

kurzfristig darüber, ca. 1,4 mm dick

*brown; 1,4 mm thick; width 1000 mm, 50 m per roll*Bahnbreite 1000 mm, *width 1000 mm***Best.-Nr. 93410**

**Die genannten Temperaturangaben sind ca.-Werte und ersetzen keinen praxisnahen Versuch, den wir grundsätzlich empfehlen.**

**The temperatures indicated are approximate values, and are no substitute for those obtained by practical experience which is absolutely essential.**

**Feuerlöschdecken, flame resistant mats****Hitze/Wärme-Ableitpaste, heat-insulation paste**

frei von gesundheitsschädlichen Stoffen, asbestfrei, verhindert das Weiterleiten von Schweiß- und Löt-hitze im Metall bis 4000°C

*without asbestos, stops welding and soldering heat up to 4000°C, pail*

1,0 kg Eimer  
2,5 kg Eimer  
5,0 kg Eimer

**Best.-Nr. 92980**  
**Best.-Nr. 92981**  
**Best.-Nr. 92982**

**Feuerlöschdecken, flame resistant mats****Feuerlöschdecke, flame resistant mat**

Format 1600 x 2000 mm, ca. 440 g/m<sup>2</sup>, Glasgewebe, hochbauschiges Material, in roter PVC-Tasche mit Kennung "Löschdecke", 2 Griffaschen

*size 1600 x 2000 mm, 440 g/m<sup>2</sup>, glass fabric, in red PVC bag*

**Best.-Nr. 93500**

**Feuerlöschdecke, flame resistant mat**

Format 1600 x 2000 mm, ca. 700 g/m<sup>2</sup>, 100% Schurwolle, grau meliert, flammhemmend imprägniert, in roter PVC-Tasche mit Kennung "Löschdecke", 2 Griffaschen

*size 1600 x 2000 mm, 700 g/m<sup>2</sup>, 100% wool, grey, flame retardant, in red PVC bag*

**Best.-Nr. 93600**

**Feuerlöschdecke für den gewerblichen Arbeitsplatz, flame resistant mat**

aus RIMAGglas weiß, gefaltet und verpackt in roter Kunststofftasche mit Aufhängung

*glass fabric, white, in red plastic bag*

1000 x 1000 mm  
1200 x 1800 mm

**Best.-Nr. 93610**  
**Best.-Nr. 93620**

**Feuerlöschdecke, flame resistant mat**

aus RIMAGglas beidseitig silikonbeschichtet, gefaltet und verpackt in einer roten Kunststofftasche

*glass fabric, white, both sides silicon-coated, in red plastic bag*

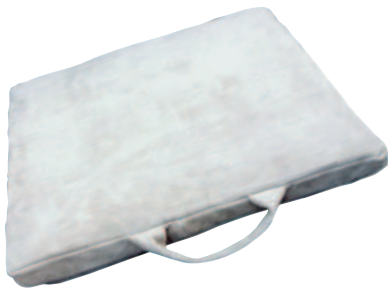
1000 x 1000 mm  
1200 x 1800 mm

**Best.-Nr. 936101**  
**Best.-Nr. 936201**

**Feuerlöschkasten, box for flame resistant mat**

aus Metall, Farbe rot, mit Drehverschluss  
B 315 x H 305 x T 155 mm

**Best.-Nr. 93701**

**Schweißerkissen, *welding cushions*****Schweißerkissen, *welding cushion***

aus Spaltleder, gefüllt, *split-leather, filled*  
Größe 50 x 50 x 5 cm

**Best.-Nr. 93800**

aus Narbenleder, gefüllt mit Lederresten,  
*grained cowhide, filled with leather material*  
Größe 50 x 50 x 5 cm

**Best.-Nr. 93900**

aus Baumwoll-Segeltuch, *cotton*  
Größe 40 x 40 x 4 cm

**Best.-Nr. 93910****Schweißerschutzkleidung, *welding protection clothes*****Schweißerschutzkleidung, *welding protection clothes*****gegen Strahlungshitze, *against radiant heat***

aus Aramidgewebe mit Alufolie metallisiert,  
bis ca. 1000°C

*aramid fabric with aluminium, up to 1000°C*

**Armschoner (Paar), *sleeve guards (pair)***

mit Gummizug an den Enden, mit Baumwollfutter, ca.350-400 mm lang

*with elastic band, with cotton inside, length 350-400 mm*

**Best.-Nr. 91930****Schürze, *apron***

mit Brustlatz und Bändern, gefüttert mit flammhemmend imprägniertem  
Baumwollfutter, 1000 mm lang, 800 mm breit

*flame retardant cotton inside, 1000 mm long, 800 mm wide*

**Best.-Nr. 91830****Gamaschen (Paar), *leggings (pair)***

mit Riemen und Schnallen bis zum Knie, gefüttert mit flammhemmend  
imprägniertem Baumwollfutter, ca. 400 mm lang

*with straps and buckles up to the knee, flame  
retardant cotton inside, 400 mm long*

**Best.-Nr. 91932****Schweißerschutzkleidung, *welding protection clothes*****gegen Kontakthitze, *against contact heat***

aus Aramid-Gewebe, Farbe gelb, einsetzbar bis  
450°C, kurzfristig auch darüber, nicht brennbar

*aramid fabric, yellow, up to 450°C, not inflammable*

**Armschoner (Paar), *sleeve guards (pair)***

mit Gummizug an den Enden, mit Baumwollfutter, ca.350-400 mm lang

*with elastic band, with cotton inside, length 350-400 mm*

**Best.-Nr. 91991****Schürze, *apron***

mit Brustlatz und Bändern, gefüttert mit flammhemmend imprägniertem  
Baumwollfutter, 1000 mm lang, 800 mm breit

*flame retardant cotton inside, 1000 mm long, 800 mm wide*

**Best.-Nr. 91992****Gamaschen (Paar), *leggings (pair)***

mit Riemen und Schnallen bis zum Knie, gefüttert mit flammhemmend  
imprägniertem Baumwollfutter, ca. 400 mm lang

*with straps and buckles up to the knee, flame  
retardant cotton inside, 400 mm long*

**Best.-Nr. 91993**

**Hitzehandschuh, *heat protection glove***

geeignet gegen Kontakthitze, geprüft nach EN 407/420/388  
 against contact heat, tested to EN 407/420/388

**Fausthandschuhe, *mitten***

beidseitig tragbar, mit hochwertigem Kevlargarn vernäht, durch zusätzliches  
 Wollzwischenfutter und Baumwollinnenfutter hervorragende Isolierung,  
 nicht brennbar

*both sides wearable, with wool and cotton inside, very good insulation, not inflammable*

**Aramidgewebe Typ 650**, gelb, bis ~ 500°C, *aramid fabric, yellow*

350 mm lang

430 mm lang

Best.-Nr. 90120

Best.-Nr. 90130

**Preoxgewebe Typ 530**, grün, bis ~ 600°C, *preox fabric, green*

350 mm lang

430 mm lang

600 mm lang

Best.-Nr. 90131

Best.-Nr. 90132

Best.-Nr. 90133

**3-Fingerhandschuh, *3-finger-glove***

einseitig tragbar, mit zusätzlichem Wollzwischenfutter, innen Baumwollfutter

*wearable on one side, with wool and cotton inside*

**Aramidgewebe Typ 650**, gelb, bis ~ 500°C, *aramid fabric, yellow*

350 mm lang

430 mm lang

Best.-Nr. 90141

Best.-Nr. 90142

**Preoxgewebe Typ 530**, grün, bis ~ 650°C, *preox fabric, green*

350 mm lang

430 mm lang

600 mm lang

Best.-Nr. 90151

Best.-Nr. 90150

Best.-Nr. 90152

**5-Fingerhandschuh, *5-finger-glove***

einseitig tragbar, mit zusätzlichem Wollzwischenfutter, innen Baumwollfutter

*wearable on one side, with wool and cotton inside*

**Aramidgewebe Typ 650**, gelb, bis ~ 500°C, *aramid fabric, yellow*

350 mm lang

430 mm lang

600 mm lang

Best.-Nr. 90143

Best.-Nr. 90144

Best.-Nr. 90145

**Preoxgewebe Typ 530**, grün, bis ~ 650°C, *preox fabric, green*

350 mm lang

430 mm lang

Best.-Nr. 90149

Best.-Nr. 90140

**Hitzehandschuh, *heat protection glove***

geeignet gegen Strahlungshitze bis 1000°C,  
 außen mit Alufolie beschichtet, geprüft nach EN 407

*against radiant heat up to 1000°C, aluminium outside, tested to EN 407*

**5-Fingerhandschuh, *5-finger-glove***

einseitig tragbar, innen Baumwollfutter, *wearable on one side, with cotton inside*

**Glasgewebe, *glas fabric* Typ 850 Alfol**

350 mm lang

430 mm lang

Best.-Nr. 90160

Best.-Nr. 90169

**Glasgewebe, *glas fabric* Typ 850 Alfol**

Innenhand aus robustem Hitzeleder, abrieb- und schnittfest, hohe Fingerfertigkeit

*robust leather on the inside*

350 mm lang

430 mm lang

Best.-Nr. 90165

Best.-Nr. 90166



**NUR FÜR GERINGE MECHANISCHE  
 BELASTUNGEN GEEIGNET !!**

**Hitzehandschuhe, *heat protection gloves***



**Hitzehandschuh aus Leder, *heat protection glove made of leather***

**5-Finger, Chromspaltleder, *5-fingers, chrom split leather***

hitzebeständig bis 300°C, braun, 350 mm lang

**Best.-Nr. 90100**

**5-Finger, Chromspaltleder mit zusätzlicher Baumwollfütterung**

*5-fingers, chrom split leather with wool and cotton inside*

**Best.-Nr. 90102**



**Schweißerhandschuhe COMFOFLEX, *welder's glove COMFOFLEX***

**Fabrikat WELDAS**

hitzebeständige Außenhülle aus gespaltenem Seiten-Rindsleder, feuerhemmende Luftpolster und schweißaufsaugendes Futter, verstärkte Handfläche durch 5-fachen Kevlarfaden genäht, 32 cm lang, Gr. XL

*outside split-leather, inside heat-protection lining, 32 cm long, size XL*

**Best.-Nr. 102000**

**Schweißerschutzjacken, *welding protection jackets***

Hochwertiges Leder bietet optimalen Schutz beim Schweißen!



**Schweißerschutzjacke Top-Qualität nach EN 470-1, *welding jacket top-quality***

aus festem, weichem Chromnarbenleder, vorn mit verdeckter Druckknopfleiste, 1 Außentasche mit Druckknopf und Patte, 1 Innentasche mit Patte, Armbund mit 2 Druckknöpfen, Ärmel am Ellbogen mit Verstärkung und an der Schulter mit Doppelnahnt befestigt, aufstellbarer Klappkragen, Kevlarzwirn

*made of chrome grained cowhide*

Größe 48 **Best.-Nr. 921048**  
 Größe 50 **Best.-Nr. 921050**  
 Größe 52 **Best.-Nr. 921052**  
 Größe 54 **Best.-Nr. 921054**

Größe 56 **Best.-Nr. 921056**  
 Größe 58 **Best.-Nr. 921058**  
 Größe 60 **Best.-Nr. 921060**  
 Größe 62 **Best.-Nr. 921062**

**Schweißerschutzjacke Standard, *welding jacket standard***

aus Chromnarbenleder, ca. 1,2 mm dick, vorne mit verdeckter Druckknopfleiste, 1 Innentasche, Klappkragen, Armbund mit Druckknopf, Ärmel doppelt eingenäht, Kevlarzwirn

*made of chrome grained cowhide*

Größe 48 **Best.-Nr. 92348**  
 Größe 50 **Best.-Nr. 92350**  
 Größe 52 **Best.-Nr. 92352**  
 Größe 54 **Best.-Nr. 92354**

Größe 56 **Best.-Nr. 92356**  
 Größe 58 **Best.-Nr. 92358**  
 Größe 60 **Best.-Nr. 92360**  
 Größe 62 **Best.-Nr. 92362**



**Schweißerschutzjacke Top-Qualität mit Probaneinsatz, *welding jacket top-quality with back part made of propane***

Schweißerschutzjacke in Ausführung Top-Qualität nach EN 470-1, jedoch im Rückenteil mit Probaneinsatz, daher angenehm zu tragen bei höheren Temperaturen

*welding jacket top-quality acc. to EN 470-1 with back part in propane*

Größe 50 **Best.-Nr. 922050**  
 Größe 52 **Best.-Nr. 922052**

Größe 54 **Best.-Nr. 922054**  
 Größe 56 **Best.-Nr. 922056**

**Schweißerschutzhosen,** *welding protection trousers***Schweißerschutz-Latzhose Top-Qualität,** *welding trousers with bib top-quality*

aus festem, weichem Chromnarbenleder,  
1 Innentasche mit Reißverschluß und Druckknöpfen,  
2 Seitenelektrodentaschen, Fußende mit Druckknöpfen  
zum leichten Anziehen, Hosenschlitz mit 2 Druckknöpfen,  
auf beiden Seiten mit Reißverschluß und Druckknöpfen  
zum Anziehen zu öffnen, Riemen mit kräftigen Schnallen

*made of chrome grained cowhide*

Größe 48	<b>Best.-Nr. 921148</b>	Größe 56	<b>Best.-Nr. 921156</b>
Größe 50	<b>Best.-Nr. 921150</b>	Größe 58	<b>Best.-Nr. 921158</b>
Größe 52	<b>Best.-Nr. 921152</b>	Größe 60	<b>Best.-Nr. 921160</b>
Größe 54	<b>Best.-Nr. 921154</b>	Größe 62	<b>Best.-Nr. 921162</b>

**Schweißerschutz-Latzhose Standard,** *welding trousers with bib standard*

aus Chromnarbenleder mit Brustlatz,  
verdeckte Druckknöpfe beim Schlitz,  
zum Anziehen einseitig durch Druckknöpfe zu öffnen,  
Riemen mit kräftigen Schnallen

*made of chrome grained cowhide*

Größe 48	<b>Best.-Nr. 92548</b>	Größe 56	<b>Best.-Nr. 92556</b>
Größe 50	<b>Best.-Nr. 92550</b>	Größe 58	<b>Best.-Nr. 92558</b>
Größe 52	<b>Best.-Nr. 92552</b>	Größe 60	<b>Best.-Nr. 92560</b>
Größe 54	<b>Best.-Nr. 92554</b>	Größe 62	<b>Best.-Nr. 92562</b>

**Schweißerschutz-Bundhose Top-Qualität,** *welding trousers top-quality*

aus festem, weichem Chromnarbenleder,  
mit Gürtelschlaufen, Seitenelektrodentaschen,  
2 Druckknöpfe am Hosenschlitz,  
Kevlarzwirn

*made of chrome grained cowhide*

Größe 48	<b>Best.-Nr. 921248</b>	Größe 56	<b>Best.-Nr. 921256</b>
Größe 50	<b>Best.-Nr. 921250</b>	Größe 58	<b>Best.-Nr. 921258</b>
Größe 52	<b>Best.-Nr. 921252</b>	Größe 60	<b>Best.-Nr. 921260</b>
Größe 54	<b>Best.-Nr. 921254</b>	Größe 62	<b>Best.-Nr. 921262</b>

**Schweißerschutz-Bundhose Standard,** *welding trousers standard*

aus Chromnarbenleder,  
mit Gürtelschlaufen, 2 Druckknöpfe  
am Hosenschlitz, Kevlarzwirn

*made of chrome grained cowhide*

Größe 48	<b>Best.-Nr. 921348</b>	Größe 56	<b>Best.-Nr. 921356</b>
Größe 50	<b>Best.-Nr. 921350</b>	Größe 58	<b>Best.-Nr. 921358</b>
Größe 52	<b>Best.-Nr. 921352</b>	Größe 60	<b>Best.-Nr. 921360</b>
Größe 54	<b>Best.-Nr. 921354</b>	Größe 62	<b>Best.-Nr. 921362</b>

**SIGMA Schweißerschutz, SIGMA welding protection****SIGMA Schweißerschutz Top-Qualität, SIGMA welding protection top-quality**

nach EN 470-1, aus festem, weichem Volleder, mit abknöpfbarer Schürze

according to EN 470-1, made of cowhide, with buttoned apron

Größe 48 **Best.-Nr. 921448**  
 Größe 50 **Best.-Nr. 921450**  
 Größe 52 **Best.-Nr. 921452**  
 Größe 54 **Best.-Nr. 921454**

Größe 56 **Best.-Nr. 921456**  
 Größe 58 **Best.-Nr. 921458**  
 Größe 60 **Best.-Nr. 921460**  
 Größe 62 **Best.-Nr. 921462**

**Ersatzschürze für SIGMA-Vollleder**

spare apron for SIGMA cowhide

(bitte Größe angeben)

**Best.-Nr. 927701**

**SIGMA Schweißerschutz Standard, SIGMA welding protection standard**

aus Chromnarbenleder mit abknöpfbarer Schürze

made of chrome grained cowhide, with buttoned apron

Größe 48 **Best.-Nr. 92748**  
 Größe 50 **Best.-Nr. 92750**  
 Größe 52 **Best.-Nr. 92752**  
 Größe 54 **Best.-Nr. 92754**

Größe 56 **Best.-Nr. 92756**  
 Größe 58 **Best.-Nr. 92758**  
 Größe 60 **Best.-Nr. 92760**  
 Größe 62 **Best.-Nr. 92762**

**Ersatzschürze für SIGMA-Chromnarbenleder**

spare apron for SIGMA chrome grained cowhide

(bitte Größe angeben)

**Best.-Nr. 92770**

**Schweißerschürzen, welding aprons****Schürze mit Brustlatz, apron with bib**

**70 cm lang, 70 cm long**

aus Chromspaltleder, 80 cm breit

chrome split leather, width 80 cm

**Best.-Nr. 91790**

aus Chromnarbenleder, 80 cm breit

chrome grained cowhide, width 80 cm

**Best.-Nr. 91791**

**100 cm lang, 100 cm long**

aus Chromspaltleder, 80 cm breit

chrome split leather, width 80 cm

**Best.-Nr. 91800**

aus Chromnarbenleder, **Standard**, 80 cm breit, natur,

chrome grained cowhide, natural, width 80 cm

**Best.-Nr. 91810**

aus Chromnarbenleder, **Standard**, 80 cm breit, farbig

chrome grained cowhide, coloured

**Best.-Nr. 918101**

aus Chromnarbenleder, **Top-Qualität**, 80 cm breit,  
 natur, starke Ausführung, mit Kernlederberiemung

chrome grained cowhide, top-quality, 80 cm width, with leather straps

**Best.-Nr. 918100**

**Halbschürze ohne Brustlatz, apron without bib**

60 cm lang, 70 cm breit

aus Chromspaltleder

chrome split leather

**Best.-Nr. 91770**

aus Chromnarbenleder

chrome grained cowhide

**Best.-Nr. 91780**

**Schweißerschürzen, welding aprons****Segeltuchschürze, apron made of canvas**

mit Brustlatz, 100 cm lang,  
80 cm breit, rotbraun  
mit Bauchverstärkung

*with bib, red-brown, 100 cm long, 80 cm wide,  
with reinforcement*

**Best.-Nr. 91820****Segeltuchschürze, apron made of canvas**

wie oben, jedoch mit Bauchverstärkung aus Spaltleder

*with reinforcement made of split leather*

**Best.-Nr. 91829****Schweißer-Gamaschen / Armschoner, welding leggings / sleeve guards****Schweißer-Gamaschen (Paar), welding leggings (pair)**

aus Chromspaltleder, 35 cm hoch,  
mit Lederriemenverschluß  
*chrome split leather, with leather straps*

**Best.-Nr. 91900**

aus Chromnarbenleder, 35 cm hoch,  
mit Lederriemenverschluß  
*chrome grained cowhide, with leather straps*

**Best.-Nr. 91920**

aus Chromnarbenleder, 35 cm hoch,  
mit Klettverschluß  
*chrome grained cowhide, with velcro fastings*

**Best.-Nr. 91940****Schweißer-Armschoner (Paar), sleeve guards (pair)**

aus Chromspaltleder  
mit beidseitigem Gummizug  
*chrome split leather, with elastic band*

**Best.-Nr. 91909**

aus Chromspaltleder  
mit Schlaufe  
*chrome split leather, with buckles*

**Best.-Nr. 91910**

aus Chromnarbenleder  
mit Schlaufe  
*chrome grained cowhide, with buckles*

**Best.-Nr. 91911**

aus Chromnarbenleder  
mit beidseitigem Gummizug  
*chrome grained cowhide, with elastic band*

**Best.-Nr. 91912**

**Schweißerschutzbekleidung, *welding protection clothes***

**Schweißerschutzkleidung Proban, *welding protection clothes Proban***



**Jacke, *jacket***

mit Umlegekragen und verdeckter Druckknopfleiste, 2 Seitentaschen, 1 Brustaußentasche, Ärmelbund mit Druckknöpfen, Hauptnähte doppelt genäht

**Bundhose, *trousers***

Rundbund mit Knopfverschluss, Gürtelschlaufen, eingesetzte Seitentaschen, 1 Gesäßtasche, 1 Meterstabs tasche, Hauptnähte doppelt genäht

**Latzhose, *trousers with bib***

mit Brustlatztasche mit Messing-Reißverschluss, hoher Nierenschutz, Träger mit Gummi-Zwischenstück und Messingschnallen, 2 eingesetzte Seitentaschen, 1 Gesäßtasche, 1 Meterstabs tasche, Hauptnähte doppelt genäht



**Zwirndoppelpilot**

100% Baumwolle, ca. 420 g/m<sup>2</sup>, schwer entflammbar, linksseitig geraut, Farbe grau

*100% cotton, ca. 420g/m<sup>2</sup>, flame retardand, grey*

**Jacke, *jacket***

Größe 48	<b>Best.-Nr. 92950</b>
Größe 50	<b>Best.-Nr. 92940</b>
Größe 52	<b>Best.-Nr. 92941</b>
Größe 54	<b>Best.-Nr. 92942</b>
Größe 56	<b>Best.-Nr. 92943</b>
Größe 58	<b>Best.-Nr. 92944</b>
Größe 60	<b>Best.-Nr. 92939</b>

**Bundhose, *trousers***

Größe 48	<b>Best.-Nr. 92955</b>
Größe 50	<b>Best.-Nr. 92945</b>
Größe 52	<b>Best.-Nr. 92946</b>
Größe 54	<b>Best.-Nr. 92947</b>
Größe 56	<b>Best.-Nr. 92948</b>
Größe 58	<b>Best.-Nr. 92949</b>
Größe 60	<b>Best.-Nr. 92938</b>

**Latzhose, *trousers with bib***

Größe 48	<b>Best.-Nr. 92956</b>
Größe 50	<b>Best.-Nr. 92960</b>
Größe 52	<b>Best.-Nr. 92961</b>
Größe 54	<b>Best.-Nr. 92962</b>
Größe 56	<b>Best.-Nr. 92963</b>
Größe 58	<b>Best.-Nr. 92964</b>
Größe 60	<b>Best.-Nr. 92965</b>

**Zwirnpilot**

100% Baumwolle, ca. 360 g/m<sup>2</sup>, schwer entflammbar, Farbe königsblau, rote Naht

*100% cotton, ca. 360 g/m<sup>2</sup>, flame retardand, blue, red seam*

**Jacke, *jacket***

Größe 48	<b>Best.-Nr. 92970</b>
Größe 50	<b>Best.-Nr. 92971</b>
Größe 52	<b>Best.-Nr. 92972</b>
Größe 54	<b>Best.-Nr. 92973</b>
Größe 56	<b>Best.-Nr. 92974</b>
Größe 58	<b>Best.-Nr. 92975</b>

**Bundhose, *trousers***

Größe 48	<b>Best.-Nr. 92976</b>
Größe 50	<b>Best.-Nr. 92977</b>
Größe 52	<b>Best.-Nr. 92978</b>
Größe 54	<b>Best.-Nr. 92979</b>
Größe 56	<b>Best.-Nr. 92983</b>
Größe 58	<b>Best.-Nr. 92984</b>

**Latzhose, *trousers with bib***

Größe 48	<b>Best.-Nr. 92985</b>
Größe 50	<b>Best.-Nr. 92986</b>
Größe 52	<b>Best.-Nr. 92987</b>
Größe 54	<b>Best.-Nr. 92988</b>
Größe 56	<b>Best.-Nr. 92989</b>
Größe 58	<b>Best.-Nr. 92990</b>

**Schweißerschutzkleidung Proban**, *welding protection clothes Proban***Jacke**, grau/marineblau, *jacket, grey/blue*

Umlegekragen, verdeckte Knopfleiste, 2 aufgesetzte Seitentaschen mit Patten u. Druckknopfverschluss, Brustinnentasche links, Ärmelbund mit Knopfverschluss, Handytasche auf linkem Oberarm mit Patte u. Druckknopfverschluss, Sicherheitsnaht (Dreinaht)

**Bundhose** grau/marineblau, *trousers, grey/blue*

Rundbund mit Knopfverschluss, 2 eingesetzte Seitentaschen, 2 Gesäßtaschen mit Patten u. Druckknopfverschluss, Doppelte (2) Meterstabsaschen rechts, 1 Cargotasche mit Patte u. Druckknopfverschluss, Hosenschlitz geknöpft, Sicherheitsnaht (Dreinaht)

**Latzhose** grau/marineblau, *trousers with bib, grey/blue*

große Brustlatztasche mit Patte und 2 Druckknopfverschlüssen, hoher Nierenschutz, elastische Träger und stabile 2-teilige Fixlock-Schnallen, 2 eingesetzte Seitentaschen, 2 Gesäßtasche mit Patte und Druckknopfverschluss, doppelte (2) Meterstabsaschen rechts, 1 Cargotasche links mit Patte u. Druckknöpfen, Hosenschlitz geknöpft, Sicherheitsnaht (Dreinaht)

**Zwirndoppelpilot**

100% Baumwolle, ca. 420 g/m<sup>2</sup>, schwer entflammbar, linksseitig gerauht

100% cotton, ca. 420g/m<sup>2</sup>, flame retardant

**Jacke**, *jacket*

Größe 48	Best.-Nr. 929501
Größe 50	Best.-Nr. 929401
Größe 52	Best.-Nr. 929411
Größe 54	Best.-Nr. 929421
Größe 56	Best.-Nr. 929431
Größe 58	Best.-Nr. 929441
Größe 60	Best.-Nr. 929391

**Bundhose**, *trousers*

Größe 48	Best.-Nr. 929551
Größe 50	Best.-Nr. 929451
Größe 52	Best.-Nr. 929461
Größe 54	Best.-Nr. 929471
Größe 56	Best.-Nr. 929481
Größe 58	Best.-Nr. 929491
Größe 60	Best.-Nr. 929381

**Latzhose**, *trousers with bib*

Größe 48	Best.-Nr. 929561
Größe 50	Best.-Nr. 929601
Größe 52	Best.-Nr. 929611
Größe 54	Best.-Nr. 929621
Größe 56	Best.-Nr. 929631
Größe 58	Best.-Nr. 929641
Größe 60	Best.-Nr. 929651

**Einweg-Arbeitsschutzanzug**, *disposable protection overall*

Overall aus PRO-Popeline mit doppelläufigem Reißverschluss, Kapuze, Arm- und Beingummis, antistatisch, hohe Reißfestigkeit, atmungsaktiv

Overalls in PRO-Popeline with the zipper closable in both ways, hood, anti-static, breathe-active.

Größe M	Best.-Nr. 92951
Größe L	Best.-Nr. 92952
Größe XL	Best.-Nr. 92953
Größe XXL	Best.-Nr. 92954

**Einweg-Arbeitsschutzanzug Covertex**, *disposable protection overall Covertex*

wie oben, jedoch blau und fusselfrei, *as above, but with blue colour and fluff-free*

Größe M	Best.-Nr. 92966
Größe L	Best.-Nr. 92967
Größe XL	Best.-Nr. 92968
Größe XXL	Best.-Nr. 92969



**Arbeitshandschuhe, protective gloves****5-Finger-Arbeitshandschuh TOP, 5-fingers protective gloves TOP**

aus Rindsvolleleder mit Textilgewebe, gefüttert  
*made of cowhide, with textile fabric, with lining*

**Best.-Nr. 90010****"Mercedes" - Handschuh, „Mercedes“-gloves**

aus farbigem Polsterleder mit Textilgewebe, gefüttert  
*brown, with textile fabric, with lining*

**Best.-Nr. 90015****5-Finger-Arbeitshandschuhe, 5-fingers protective gloves**

aus Schweinsnarbenleder mit Textilgewebe, 88 PASA, gefüttert  
*made of grained pig leather, 88PASA, with lining*

**Best.-Nr. 90020**

aus Schweinsleder, 88 PBSA, ungefütert, geschliffen  
*made of pig leather, 88 PBS, without lining*

**Best.-Nr. 90021****Schweißerhandschuhe, welding gloves****3-Finger-Schweißerhandschuhe, 3-fingers welding gloves**

aus geschmeidigem Rindnarben/Chromspaltleder,  
 mit langer Stulpe, ca. 35 cm lang  
*made of cowhide/chrome split leather, with gauntlet, 35 cm long*

**Best.-Nr. 90030**

aus kräftigem und weichem Rindnarben-  
 leder, mit Stulpe aus Chromspaltleder, ca. 35 cm lang  
*made of cowhide, with gauntlet made of chrome  
 split leather, 35 cm long*

**Best.-Nr. 90040****5-Finger Schweißerhandschuhe, 5-fingers welding gloves**

aus geschmeidigem Chromspaltleder,  
 mit Stulpe, ca. 35 cm lang  
*made of chrome split leather, with gauntlet, 35 cm long*

**Best.-Nr. 90050**

aus kräftigem und weichem Rindnarbenleder, Stulpe und  
 Handrücken aus Chromspaltleder, ca. 35 cm lang  
*made of cowhide, gauntlet and back of the hand,  
 made of chrome split leather, 35 cm long*

**Best.-Nr. 90060**

ganz aus kräftigem und weichem Rindnarbenleder,  
 mit Stulpe, ca. 35 cm lang  
*made of grained cowhide, with gauntlet, 35 cm long*

**Best.-Nr. 90070**

**5-Finger WIG-Handschuhe, 5-fingers WIG gloves**

ganz aus weichem Nappaleder, sehr feinfühlig, mit langer Chromspaltlederstulpe, ca. 35 cm lang

*made of nappa leather, with gauntlet made of chrome split leather, 35 cm long*

Größe 9

Größe 10

Größe 11

**Best.-Nr. 90089**

**Best.-Nr. 90080**

**Best.-Nr. 90081**



ganz aus weichem Nappaleder, sehr feinfühlig, ohne Stulpe

*made of nappa leather, without gauntlet*

Größe 9

Größe 10

Größe 11

**Best.-Nr. 90099**

**Best.-Nr. 90090**

**Best.-Nr. 90091**

**WIG-Handschuh SOFTOUCH, WIG glove SOFTOUCH****Fabrikat WELDAS**

Schweinsnarbenleder, genarbte Seite innen, dadurch angenehm zu tragen, Stulpe aus Spaltleder, mit Kevlarfaden genäht, 35 cm lang, Gr. XL

*grained pig leather, gauntlet split leather, 35 cm long, size XL*

**Best.-Nr. 101003**

**5-Finger-Handschuh, 5-fingers welding gloves**

Handfläche aus geschmeidigem Rindnarbenleder, innen komplett mit flauschigem Molton abgefüttert, Stulpe innen mit kräftigem Segeltuchfutter, Gesamtlänge 35 cm, gelb/beige

*made of grained cowhide, with lining, with gauntlet, 35 cm long, yellow/beige*

**Best.-Nr. 90079**

**Schweiß- und Arbeitshandschuh STEERSOTUFF, welding glove STEERSOTUFF****Fabrikat WELDAS**

dicke, biegsames genarbtes Rindleder, öl- und wasserbeständig, gepolsterter Handrücken, Handinnenseite ungefütert für bessere Griffigkeit, mit 4-fach Kevlarfaden genäht, 36 cm lang, Gr. XL

*made of cowhide, oil- and water-resistant, back of the hand with lining, inside without lining for better grip, 36 cm long, size XL*

**Best.-Nr. 102750**



**Schweißerhandschuhe, welding gloves****TEGERA 126**

Wärmeresistenter Handschuh mit gutem Fingerspitzengefühl  
Gummizug am Handgelenk, 10 cm Rindsleder-Stulpe.

*Heat-resistant gloves with good fingertip sensitivity.  
Elastic seam over the the wrist, 10 cm wide cuff full-grain cowhide.*

CAT II nach EN 388 / 2111, EN 407 / 412040

Material, *material*: Ziegennarbenleder, *full-grain goatskin*

Qualität, *quality*: **höchste Qualität, highest quality**

Größe, *size*: 10

VPE, *packaging*: 12/120

**Best.-Nr. 92126**

**TEGERA 130**

Wärmeresistenter Handschuh mit gutem Fingerspitzengefühl  
**Daumen und Zeigefinger sind extra verstärkt.**

Ein sehr geschmeidiger Handschuh, der große Bewegungsfreiheit bietet  
Gummizug am Handgelenk, 10 cm Rindsleder-Stulpe.

*Heat-resistant gloves with good fingertip sensitivity.  
Thumb and index finger are reinforced.  
Elastic seam over the the wrist, 10 cm wide cuff full-grain cowhide.  
A flexible glove that provides a lot of freedom of movement.*

CAT II nach EN 388 / 2122, EN 407 / 413040

Material, *material*: Ziegennarbenleder, *full-grain goatskin*

Qualität, *quality*: **höchste Qualität, highest quality**

Größe, *size*: 10

VPE, *packaging*: 12/120

**Best.-Nr. 92130**

**TEGERA 131**

Wärmeresistenter Handschuh mit Schnittschutz.

Gesamter Handschuh ist mit dem gegen Flammen resistenten **Kevlar gefüttert**  
und bietet gleichzeitig auch einen guten Schnittschutz.

Ein Handschuh für alle, die z.B.mit heißen, scharfkantige Blechen hantieren.

*Heat-resistant gloves with cut resistant.The whole glove is lined with flame resistant kevlar, which also provides a good protection against cuts. A glove for those of you who handle for example hot sheet-metal.*

CAT II nach EN 388 / 3232

Material, *material*: Ziegennarbenleder, *full-grain goatskin*

Qualität, *quality*: **höchste Qualität, highest quality**

Größe, *size*: 10

VPE, *packaging*: 12/120

**Best.-Nr. 92131**

**TEGERA 132**

**Flammensicherer** Handschuh mit Schnitenschutz. **Wasser abweisend.**

Gesamter Handschuh ist mit dem gegen Flammen resistenten Kevlar gefüttert und bietet gleichzeitig auch einen guten Schnitenschutz.

Ein Handschuh für alle, die z.B. mit heißen, scharfkantigen Blechen hantieren.

***Non-inflamable, cut-resistant glove. Water repellent.** The whole glove is lined with flame resistant kevlar, which also provides a good protection against cuts.*

CAT II nach EN 388 / 3332, EN407 / 41324x

Material: Ziegennarbenleder schwarz / braun, *material: full-grain goatskin black / brown*

Qualität, *quality:* **höchste Qualität, highest quality**

Größe, *size:* 10

VPE, *packaging:* 12/120

**Best.-Nr. 92132****TEGERA 118**

Extrem geschmeidiges genarbttes Ziegenleder.

Handrücken ist aus Rindspaltleder gefertigt.

Er ist besonders für **Argonschweißen** etc. geeignet.

Gummizug am Handgelenk, 10 cm Rindsleder-Stulpe.

*Extra flexible through being stitched in full-grain goatskin with the back in full-grain cowhide. Ideal for those of you who are argon-welders*

CAT II nach EN 388/ 2122, EN 407 / 413040

Material, *material:* Ziegennarbenleder/Rindspaltleder, *full-grain goatskin/splitgrain*

Qualität, *quality:* **höchste Qualität, highest quality**

Größe, *size:* 10

VPE, *packaging:* 12/96

**Best.-Nr. 92118****TEGERA 9105 (Montagehandschuh, assembly gloves)**

Diese Handschuhe passen „ wie angegossen“. TEGERA 9105 ist ein Tegera PRO Handschuh aus Microthan von garantiert höchster Qualität.

Das Material gewährleistet einen besonders guten Griff.

Die Handschuhe sind **außerordentlich verschleißfest**, trotzdem jedoch sehr dünn und ermöglichen deshalb ein sehr gutes Fingerspitzengefühl.

*TEGERA® 9105 is stitched in MICROTHAN, which is both thinner and stronger than natural leather. You get a sensitive, flexible and durable glove with an extremely good grip.*

Klettverschluss, chromfrei, verstärkter Zeigefinger, verstärkte Nähte, maschinenwaschbar bei 40 C, Reflektoren, ergonomisch vorgebeugte Finger, speziell entworfener Daumen.

*Velcro fastening, chromefree, reinforced index finger; reinforced seams, machine washable at 40°C, reflectors, curved fingers, specially, designed thumb.*

CAT II nach EN 388/ 132

Material, *material:* Micorthan / Polyester, *Micorthan / Polyester*

Qualität, *quality:* **höchste Qualität, highest quality**

Größe, *size:* 10 (5-13 auf Anfrage)

VPE, *packaging:* 6/60

**Best.-Nr. 929105**

**Säureschutz, acid protection****5 Finger-Säure-Schutzhandschuh, 5-fingers acid gloves**

beständig gegen diverse Säure, Öle, Benzin, etc.

30 cm lang, *long*

35 cm lang, *long*

**Best.-Nr. 90185**

**Best.-Nr. 90190**

**Nitrilhandschuh, Nitril gloves**

aus Baumwolle mit Stulpe; mit Kautschukbeschichtung, blau, reiß- und schnittfest, widerstandsfähig gegen Stiche, Fette, Öle,

*cotton, with gauntlet, coated, blue, suitable for use when there is danger of cutting injuries and when working with fat or oil*

Größe, size 10

**Best.-Nr. 89991**

**Nitrilhandschuh, Nitril gloves**

grün, 32 cm lang, velourisiert, Schutz gegen eine Vielzahl von chem. Produkten, Reinigungsmittel, Öle und Lösungsmittel

*Nitril glove green, 32 cm long, with good chemical properties when in contact with battery acid or solvents*

Größe, size 8

Größe, size 10

**Best.-Nr. 899968**

**Best.-Nr. 899960**

**Industrieschürze Säurool, acid apron**

grau, 110 cm lang, 90 cm breit, doppelseitige Spezialbeschichtung, gegen Säure, Öle, Benzin

**Best.-Nr. 91821**

**Warnweste "UNIVERSAL", warning waistcoat "UNIVERSAL"**

Farbe: orange, *colour: orange*

Farbe: gelb, *colour: yellow*

**Best.-Nr. 91822**

**Best.-Nr. 91823**

