

11. Schweißerschutzvorhänge und -schirme - Arbeitszelte

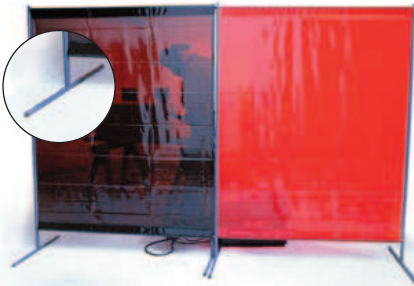
protective curtains and umbrellas - welding tents



Schweißerschutzvorhänge und -schirme, Arbeitszelte

Mobile Stellwände <i>movable protective walls</i>	11. 2 / 11. 3
Schweißerschutzvorhänge nach DIN EN 1598 <i>welding curtains according to specification DIN EN 1598</i>	11. 3 / 11. 4
Streifenschutzvorhänge <i>strip curtains</i>	11. 4
Lamellenschutzvorhänge <i>laminar protective curtains</i>	11. 4
Gewebe-Schweißervorhänge <i>welding curtains</i> aus Bauwollsegeltuch, <i>canvas</i> aus RIMAG-Glasgewebe, <i>glass fabric</i>	11. 5 11. 5
Montagesysteme für C-Profil <i>installation systems for C-profile</i>	11. 6 / 11. 7
Montagesysteme für 1"-Rohr <i>installation systems for 1"-tube</i>	11. 7 / 11. 8
Arbeitsschirme + Zubehör <i>protective umbrellas</i>	11. 9
Kabellötzelte <i>welding tents</i>	11. 10
Arbeitszelte <i>working tents</i>	11. 10
Montagezelte <i>assembly tents</i>	11. 10



Mobile Stellwände, *movable protective walls***Gestellwand, screen**

einteilige Schutzwand, komplett mit Vorhang und Gestell, Rahmen matt schwarz lackiert, Maße B1455 mm x H 1870 mm, Bodenfreiheit ca. 205 mm

single panel screen with curtain, width 1455 mm, height 1870 mm, ground clearance ca. 205 mm

dunkelgrün *dark green*
orange *orange*

Best.-Nr. 94630

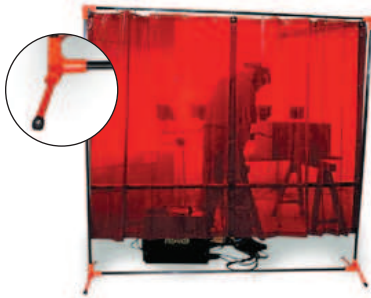
Best.-Nr. 94639

Ersatzvorhang, spare curtain

dunkelgrün *dark green*
orange *orange*

Best.-Nr. 946301

Best.-Nr. 946302

**1-teilige Stellwand, single panel screen**

einfache Stahlkonstruktion, **feststehend, ohne Rollen**, Stahlrahmen schwarz/rot, Maße B 1980 mm x H 1950 mm

without wheels, framework black/red, width 1980 x 1950 mm

komplett mit **Streifenvorhängen** 1950 mm breit und 1800 mm hoch, inkl. 14 Haken
completely with curtains, width 1950 x 1800 mm, incl. 14 hooks

dunkelgrün *dark green*
orange/rot *orange*

Best.-Nr. 94707

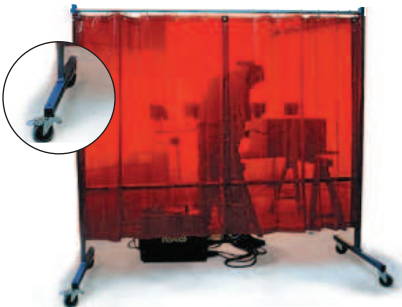
Best.-Nr. 94708

komplett mit **2 Vorhängen** 1300 x 1800 mm,
completely with 2 curtains 1300 x 1800 mm

dunkelgrün *dark green*
orange/rot *orange*

Best.-Nr. 94711

Best.-Nr. 94712

**1-teilige Stellwand, single panel screen**

komplett mit 2 Vorhängen 1300 mm breit und 1800 mm lang, mit seitlichen Druckknöpfen, inkl. 14 Haken, Rahmen blau kunststoffbeschichtet, Maße B 2100 x H 1950 mm, Bodenfreiheit ca. 150 mm

with 2 curtains, width 1300 mm, length 1800 mm, lateral fastener, incl. 14 hooks, width 2100 x height 1950 mm, ground clearance 150 mm

stabile Stahlkonstruktion, **fahrbar, mit Rollen**, *mobile, with wheels*

dunkelgrün *dark green*
orange *orange*

Best.-Nr. 94715

Best.-Nr. 94716

**3-teilige Stellwand, 3-panel cabin screen**

mit 2 Schwenkarmen mit je 800 mm, komplett mit 4 Vorhängen, 1300 mm breit und 1800 mm lang, mit seitlichen Druckknöpfen, inkl. 28 Haken, Rahmen blau kunststoffbeschichtet, Maße B 2100 x H 1950 mm, Bodenfreiheit 150 mm

with two swivel arms 800 mm, complete with 4 curtains, width 1300 x length 1800mm, lateral fasteners, incl. 28 hooks, framework blue plastic coated, width 2100 mm x height 1950 mm, ground clearance 150 mm

stabile Stahlkonstruktion, **fahrbar, mit Rollen**, *mobile, with wheels*

dunkelgrün *dark green*
orange *orange*

Best.-Nr. 94717

Best.-Nr. 94718

**3-teilige Stellwand mit Lamellen, fahrbar, 3-panel laminar protective wall, mobile**

mit Schwenkarmen 800 mm breit, inkl. 17 Lamellen 300 mm breit, 2 mm stark, 1600 mm lang, mit Metallschwingschellen, Gesamtbreite 3700 mm

with 2 swivel arms 800 mm, incl. 17 welding lamella 300 mm wide, 2 mm thick, 160 mm long, with swing clamps, width 3700 mm

dunkelgrün *dark green*
orange *orange*

Best.-Nr. 94721

Best.-Nr. 94722

3-teilige Stellwand, fahrbar, 3-panel laminar protective wall, mobile

Zwei Schwenkarme mit je 1050 mm, komplett mit 3 Vorhängen 1400 mm breit und 1800 mm hoch, mit seitlichen Druckknöpfen, inkl. 28 Haken, Stahlrahmen schwarz/rot, Maße B 1950 x H 2050 mm, Bodenfreiheit ca. 150 mm.

With two swivel arms 1050 mm, completely with 3 curtains, width 1400 x 1800 mm, lateral fasteners, incl. 28 hooks, framework black/red, width 1950 x 2050 mm, ground clearance ~ 150 mm.

stabile Stahlkonstruktion, **fahrbar, mit Rollen, mobile, with wheels**

dunkelgrün *dark green*

orange *orange*

Best.-Nr. 94709

Best.-Nr. 94710

**Schweißerschutzvorhänge nach DIN EN 1598, *welding curtains to spec. DIN EN 1598*****Schweißervorhang orange, *welding curtain, orange***

für alle Schweißverfahren, 0,4 mm dick, **rundum gesäumt**, Oberkante mit 7 verstärkten Ringösen, seitlich eingeschweißte Druckknöpfe zum Aneinanderreihen mehrerer Vorhänge, ohne Haken, Breite 1300 mm

for all welding processes, 0,4 mm thick, all sides tearresistant seams, upper end 7 reinforced plastic eyes, press buttons welded on sides for hanging several curtains in row, without hooks, width 1300 mm

Höhe, *height*: 1800 mm

Best.-Nr. 94741

2000 mm

Best.-Nr. 94742

2200 mm

Best.-Nr. 94743

2400 mm

Best.-Nr. 94744

3000 mm

Best.-Nr. 94745

**Schweißervorhang eurogrün, *welding curtain, eurogreen***

für alle Schweißverfahren, 0,4 mm dick, **rundum gesäumt**, Oberkante mit 7 verstärkten Ringösen, seitlich eingeschweißte Druckknöpfe zum Aneinanderreihen mehrerer Vorhänge, ohne Haken, Breite 1300 mm

for all welding processes, 0,4 mm thick, all sides tearresistant seams, upper end 7 reinforced plastic eyes, press buttons welded on sides for hanging several curtains in row, without hooks, width 1300 mm

Höhe, *height*: 1800 mm

Best.-Nr. 94751

2000 mm

Best.-Nr. 94752

2200 mm

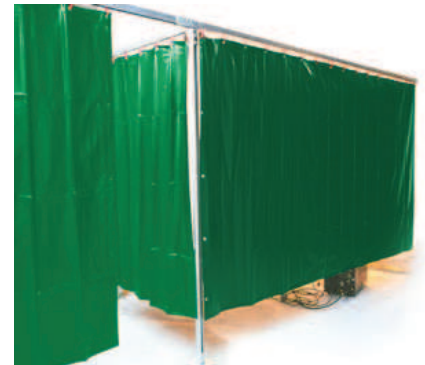
Best.-Nr. 94753

2400 mm

Best.-Nr. 94754

3000 mm

Best.-Nr. 94755

**Schweißervorhang dunkelgrün, *welding curtain, dark green***

für Lichtbogenschweißverfahren, 0,4 mm dick, **rundum gesäumt**, Oberkante mit 7 verstärkten Ringösen, seitlich eingeschweißte Druckknöpfe zum Aneinanderreihen mehrerer Vorhänge, ohne Haken, Breite 1300 mm

for arc welding, 0,4 mm thick, all sides tearresistant seams, upper end 7 reinforced plastic eyes, press buttons welded on sides for hanging several curtains in row, without hooks, width 1300 mm

Höhe, *height*: 1800 mm

Best.-Nr. 94761

2000 mm

Best.-Nr. 94762

2200 mm

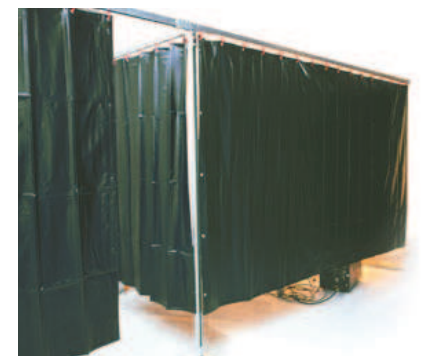
Best.-Nr. 94763

2400 mm

Best.-Nr. 94764

3000 mm

Best.-Nr. 94765

**Sondergrößen (pro m²), *special sizes (per square metre)***

Schutzvorhang glasklar, *protective curtain clear*

Best.-Nr. 94736

Schweißervorhang orange, *welding curtain orange*

Best.-Nr. 94746

Schweißervorhang eurogrün, *welding curtain eurogreen*

Best.-Nr. 94756

Schweißervorhang dunkelgrün, *welding curtain darkgreen*

Best.-Nr. 94766

Schutzhäng, *protective curtain***Schutzhäng glasklar, *protective curtain, clear***

gegen Staub, Nässe, Wind, Schleifspritzer, 0,4 mm dick, rundum gesäumt, Oberkante mit 7 verstärkten Ringösen, seitlich eingeschweißte Druckknöpfe zum Aneinanderreihen mehrerer Vorhänge, ohne Haken, Breite 1300 mm

against dust, wet, wind, grinding sparks, 0,4 mm thick, all sides tearresistant seams, upper end 7 reinforced plastic eyes, press buttons welded on sides for hanging several curtains in row, without hooks, width 1300 mm

Höhe, <i>height:</i>	1800 mm	Best.-Nr. 94731
	2000 mm	Best.-Nr. 94732
	2200 mm	Best.-Nr. 94733
	2400 mm	Best.-Nr. 94734
	3000 mm	Best.-Nr. 94735

**Streifenvorhänge 1,0 mm, *strip curtains 1,0 mm***

Breite 570 mm, Nennbreite 500 mm, ohne Saum, Oberkante mit 4 verstärkten Ringösen, 1 mm dick

width 570 mm, cover size 500 mm, without folded edges, upper end 4 reinforced plastic eyes

dunkelgrün, *dark green*

für Lichtbogenschweißverfahren, *for arc welding*

Länge, *length:* 1800 mm
2000 mm

Best.-Nr. 94771
Best.-Nr. 94772

eurogrün, *eurogreen*

für alle Schweißverfahren, *for all welding processes*

Länge, *length:* 1800 mm
2000 mm

Best.-Nr. 94773
Best.-Nr. 94774

orange, *orange*

für alle Schweißverfahren, *for all welding processes*

Länge, *length:* 1800 mm
2000 mm

Best.-Nr. 94775
Best.-Nr. 94776

Lamellenschutzhänge, *laminar protective curtains*

Meterware, **zzgl. Zuschnitt und Lochung**, 300 mm breit
per metre, plus cutting and perforation, 300 mm wide

dunkelgrün, *dark green*

für Lichtbogenschweißverfahren, *for arc welding*

Dicke, *thickness:* 2 mm
3 mm

Best.-Nr. 94781
Best.-Nr. 94782

eurogrün, *eurogreen*

für alle Schweißverfahren, *for all welding processes*

Dicke, *thickness:* 2 mm
3 mm

Best.-Nr. 94783
Best.-Nr. 94784

orange, *orange*

für alle Schweißverfahren, *for all welding processes*

Dicke, *thickness:* 2 mm
3 mm

Best.-Nr. 94785
Best.-Nr. 94786

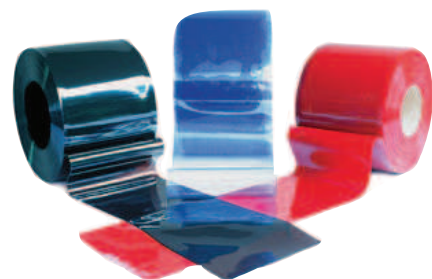
glasklar, *clear*

gegen Schleiffunken, Nässe, Schmutz, Kälte und Zugluft

against dust, grinding sparks, splashes, wet, cold and wind

Dicke, *thickness:* 2 mm
3 mm

Best.-Nr. 94787
Best.-Nr. 94788



Gewebe-Schweißervorhänge aus Baumwollsegeltuch, *fabric welding curtains heavy canvas***Schweißervorhang nach DIN 53906, *welding curtain according to DIN 53906***

aus olivgrünem Baumwollsegeltuch, ca. 470 g/m², funkensicher, schwer entflammbar, **ungesäumt** 1600 mm breit (pro m²)

olive canvas, 470g/sqm, sparkproof, low-inflammable, without folded edges, 1600 mm wide (per square metre)

Best.-Nr. 94201

Vorhang komplett gesäumt, an der 1500 mm langen Oberkante Ringe Ø 40 mm im Abstand von 300 mm

curtain with folded edges, the 1500 mm long upper edge has rings dia.40 mm, 300 mm apart

Maße H 1800 mm x B 1500 mm, *H 1800 x W 1500 mm*

Best.-Nr. 94200

Maße H 2000 mm x B 1500 mm, *H 2000 x W 1500 mm*

Best.-Nr. 94300**Sondergrößen nach Wunsch, *seacial sizes on request,***

Breite, *width* 1500 mm

Vorhang komplett gesäumt, *curtain with folded edges*

mit Ringen Ø 40 mm im Abstand von 300 mm, (pro m²)

rings dia. 40 mm, 300 mm apart (per square metre)

Best.-Nr. 94311

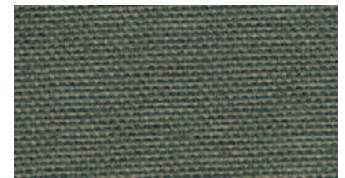
mit Ösen Ø 20 mm im Abstand von 300 mm, (pro m²)

eyes dia. 20 mm, 300 mm apart (per square metre)

Best.-Nr. 94312

zur Rohrdurchsteckung, (pro m²)

with folded edges to insert tube (per square metre)

Best.-Nr. 94313Gewebe-Schweißervorhänge aus RIMAG-Glasgewebe, *fabric welding curtains made of RIMAG glass fabric***Schweißervorhang, *welding curtain***

aus RIMAG-Glasgewebe Typ 660, einseitig alufix beschichtet, Rückseite weiß, nicht brennbar, **komplett gesäumt**, an der 1500 mm langen Oberkante Ringe Ø 40 mm im Abstand von 300 mm

made of RIMAG glass fabric type 660, with folded edges, the 1500 mm upper edge has rings dia. 40 mm, 300 mm apart

Maße H 1800 mm x B 1500 mm

H 1800 mm x W 1500 mm

Best.-Nr. 94223

Maße H 2000 mm x B 1500 mm

H 2000 mm x W 1500 mm

Best.-Nr. 94224**Sondergrößen nach Wunsch, *seacial sizes on request,***

Breite, *width* 1500 m

Vorhang, *curtain*

komplett gesäumt, mit Ringen Ø 40 mm im Abstand von 300 mm, (pro m²)

with folded edges, with rings dia. 40 mm, 300 mm apart, (per square metre) **Best.-Nr. 94225**

Vorhang, *curtain*

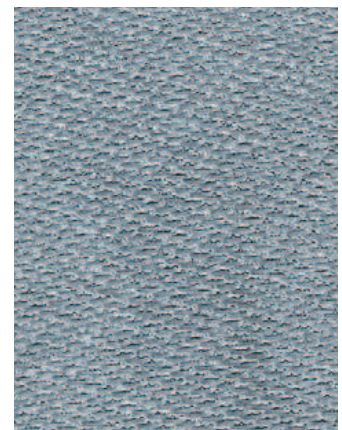
komplett gesäumt, mit Ösen Ø 20 mm im Abstand von 300 mm, (pro m²)

with folded edges, with eyes dia. 20 mm, 300 mm apart, (per square metre) **Best.-Nr. 94226**

Vorhang, *curtain*

komplett gesäumt, zur Rohrdurchsteckung, (pro m²)

with folded edges to insert tube (per square metre)

Best.-Nr. 94227

**Montagesysteme für C-Profil, *installation systems for c-profile*****C-Profil, *c-profile***

für Hakengleiter, *for hooks*
40 x 40 x 2,5 mm

Best.-Nr. 94510**Ständer für Wandkabinen, *stand for wall cabins***

für C-Profil 40 x 40 x 2,5 mm, mit Fußplatte + Kopfplatte
Höhe 2300 mm

for c-profile, with foot plate + head plate, height 2300 mm

Best.-Nr. 94600**Schienenverbinder, *rail connector***

für C-Profil, *for c-profile*
40 x 40 mm

Best.-Nr. 94520**L-Verbinder, *L-connector***

für C-Profil, 40 x 40 mm,
für freitragende Eckverbindung

for c-profile, for free-hanging L-connection

Best.-Nr. 94521**T-Verbinder, *T-connector***

für C-Profil, 40 x 40 mm,
für freitragende T-Verbindung

for c-profile, for free-hanging T-connection

Best.-Nr. 94522**Universal-Schienenhalter, *universal rail holder***

für C-Profil, verzinkt, 40 x 40 mm,
mit Gewindestange M 12 zur Höhenverstellung

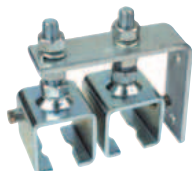
for c-profile, galvanized, with thread M12 to adjust the height

Best.-Nr. 94575**Stirnwandbefestigung, *wall fixing for head wall***

für C-Profil, höhenverstellbar, *for c-profile, adjustable*
40 x 40 mm

Best.-Nr. 94581**Längswandbefestigung, *wall fixing for lengthwise wall***

für C-Profil, *for c-profile*
40 x 40 mm

Best.-Nr. 94590**Längswandbefestigung, *wall fixing for lengthwise wall***

für Doppel-C-Profil, *for double-c-profile*
40 x 40 mm

Best.-Nr. 94595**Deckenbefestigung, *ceiling fixing***

für C-Profil, *for c-profile*
40 x 40 mm

Best.-Nr. 94580

für Doppel-C-Profil, *for double-c-profile*
40 x 40 mm

Best.-Nr. 94585

Montagesysteme für C-Profil, *installation systems for c-profile***90°-Bogen, *90°-elbow,***C-Profil, *for c-profile*

40 x 40 mm

Radius 400 mm

Radius 1000 mm

Best.-Nr. 94531

Best.-Nr. 94530

**Laufwagen, verzinkt, *running roller, galvanized***für C-Profil, *for c-profile*

40 x 40 mm

Best.-Nr. 94576

für 1" Rohr, *for 1" tube*

Best.-Nr. 94533

**Endanschlag, *end stop***

für C-Profil, mit Gummipuffer

for c-profile, with rubber stopper

40 x 40 mm

Best.-Nr. 94574

**Verschlusskappe, *end cap***

für C-Profil, Kunststoff, schwarz

for c-profile, plastic, black

40 x 40 mm

Best.-Nr. 94534

**Hakengleiter, *sliding hook***

für C-Profil, aus Kunststoff

for c-profile, plastic

für 40 x 40 mm

Ø 30 mm

Best.-Nr. 94550

für 35 x 35 mm

Ø 25 mm

Best.-Nr. 945501

(für 1,30 m Vorhang → 7 St.) *(7 pc. per 1,30 m curtain)***Montagesysteme für 1"-Rohr, *installation systems for c1"-tube*****Universal-Rohrhalter, *universal tube-holder***

für 1" Rohr, mit Gewindestange M 12 zur Höhenverstellung

for 1" tube, with thread M12 to adjust the height

Best.-Nr. 945401

**Stirnwandbefestigung, *wall fixing for head wall***

für 1" Rohr, höhenverstellbar

for 1" tube, adjustable

Best.-Nr. 945402

Längswandbefestigung, *wall fixing for lengthwise wall*

für 1" Rohr, höhenverstellbar

for 1" tube, adjustable

Best.-Nr. 945402



Montagezubehör, *installation accessories*Montagesysteme für 1"-Rohr, *installation systems for 1"-tube***L-Verbinder, *L-connector***

für 1" Rohr

*for 1" tube***Best.-Nr. 945404****Deckenbefestigung, *ceiling fixing***

für 1" Rohr

*for 1" tube***Best.-Nr. 945405****Verschlußkappe, *end cap***

für 1" Rohr, Kunststoff, schwarz

*for 1" tube, plastic, black***Best.-Nr. 94583****Schwingschelle, *swing clamp***für 1" Rohr, zur Aufhängung von Schutzlamellen,
33% Überlappungsgrad*for 1" tube, for lamina section suspension, 33% overlap***Best.-Nr. 945407****Pendelschale, 200 mm lang, *swing shell***für 1" Rohr, Kunststoff, blau, zur Aufhängung von Schutzlamellen,
33 % Überlappungsgrad*for 1" tube, plastic, blue, for lamina section suspension, 33% overlap***Best.-Nr. 945408****Pendelschale, 100 mm lang, *swing shell***für 1" Rohr, Kunststoff, blau, zur Aufhängung von Schutzlamellen,
66% -100% Überlappungsgrad*for 1" tube, plastic, blue, for lamina section suspension, 66-100% overlap***Best.-Nr. 945409****Distanzstück, *spacer***für 1" Rohr, 50 mm lang, Kunststoff, blau,
für Aufhängung mit Pendelschale 200 mm*for 1" tube, 50 mm long, plastic, blue,
for swing shell suspension 200 mm***Best.-Nr. 945410****Distanzstück, *spacer***für 1" Rohr, 205 mm lang, Kunststoff, schwarz
für Aufhängung mit Schwingschelle 50 mm*for 1" tube, 205 mm long, plastic, black,
for swing shell suspension 50 mm***Best.-Nr. 945411****Befestigungsring, *fixing ring***

für 1" Rohr, verzinkt, Ø 40 mm

*for 1" tube, galvanized, Ø 40 mm***Best.-Nr. 945412**

rund, verzinkt, Ø 60 mm

*round, galvanized, Ø 60 mm***Best.-Nr. 945413**

Arbeitsschirm, *working umbrella***Größe 1, *size 1*, Ø 200 cm**

Gestell aus Stahlrohr 27/30 mm, Streben massiv, Farbe weiss, pulverbeschichtet. Bezug aus Baumwollgewebe ca. 220 g/m², Farbe olivgrün, wasserabweisend und fäulnishemmend imprägniert

Frame: *steel tube, powder-coated*

Fabric: *cotton, green, water repellent and rot proof*

Best.-Nr. 93000**Arbeitsschirm, *working umbrella*****Größe 2, *size 2*, Ø 250 cm**

Sehr stabile Ausführung aus Alurohr, Stockstärke 38/42 mm, **Alu-Vierkant-Streben**, Gestellfarbe Alu glänzend. Bezug aus Baumwollgewebe ca. 350 g/m², Farbe olivgrün, wasserabweisend und fäulnishemmend imprägniert.

Frame: *aluminium tube, substantial version*

Fabric: *cotton, green, water repellent and rot proof*

oliv-grün, *green*

Best.-Nr. 93100

gelb, *yellow*

Best.-Nr. 93101**Leichte Ausführung, *light version*, Stahlrohrgestell**

light version, steel pipe

oliv-grün, *green*

Best.-Nr. 93120**Arbeitsschirm, *working umbrella*****Größe 3, *size 3*, Ø 300 cm**

Sehr stabile Ausführung aus Alurohr, Stockstärke 38/42 mm, **Alu-Vierkant-Streben**, Gestellfarbe Alu glänzend. Bezug aus Baumwollgewebe ca. 350 g/m², Farbe olivgrün, wasserabweisend und fäulnishemmend imprägniert.

Frame: *aluminium tube, substantial version*

Fabric: *cotton, green, water repellent and rot proof*

Best.-Nr. 93200**Zubehör für Arbeitsschirme, *accessories for protective umbrellas*****Zubehör für Arbeitsschirme, *accessories for protective umbrellas*****Schirmhülle, *case for working umbrella***

für Größe 1, *for size 1*

für Größe 2, *for size 2*

für Größe 3, *for size 3*

Best.-Nr. 93010**Best.-Nr. 93110****Best.-Nr. 93210****Erdspießständer, *ground tube base***

verzinkt, zum Eindrücken ins Erdreich, *galvanized*

für Größe 1, *for size size 1*

für Größen 2+3, *for sizes 2+3*

für Größe 2 leichte Ausführung, *for size 2 light Version*

Best.-Nr. 93240**Best.-Nr. 93245****Best.-Nr. 93248****Stockunterteil als Ersatzteil, *lower tube as spare part***

mit Feststellvorrichtung, *with fixing-device*

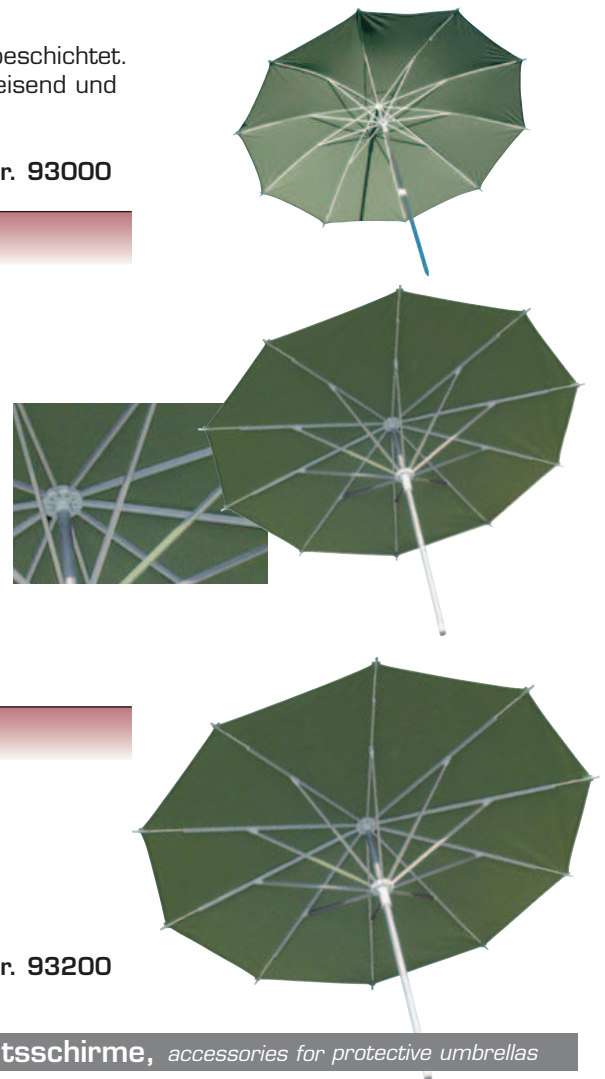
für Größe 1, *for size 1*

für Größen 2+3, *for sizes 2+3*

für Größe 2 leichte Ausführung, *for size 2 light Version*

Best.-Nr. 93246**Best.-Nr. 93247****Best.-Nr. 93249****Abspannleinen, *fitting line***

für alle Größen, 3 St./Satz, *for all sizes, 3 pc./set*

Best.-Nr. 93220**Häring, *tenter hook*****Best.-Nr. 93230**

Kabellötzelte, *welding tents***Kabellötzelte, *welding tents***

Zelthaut aus PVC-beschichtetem Polyester Gewebe, weiß, schwer entflammbar
Gestänge aus Stahlrohr 28 x 1,5 mm, galvanisch verzinkt und goldpassiviert,
zusammenlegbar, Zelt mit Schlingen und Knebel verschließbar, Rückhalter für die
Giebelhälften, Warnstreifen, angeschnittener Bodenstreifen und Bindebänder zur
Befestigung am Gestänge, mit einem Fenster mit Regenklappe

white tent, polyester fabric, PVC-coated, frame: steel tubes, galvanized

Größe, size 1 (L 200 x B 200 x H 200 cm)

Best.-Nr. 93251

Größe, size 2 (L 250 x B 250 x H 190 cm)

Best.-Nr. 93252

Größe, size 3 (L 300 x B 250 x H 190 cm)

Best.-Nr. 93253

Zubehör, *accessories*

Packsack-Garnitur für Zelthaut und Gestänge
set of bags for canvasset and linkage

Best.-Nr. 93254

Arbeitszelte, *working tents***Arbeitszelte, *working tents***

Zelthaut aus PVC-beschichtetem Polyestergerewebe, weiß,
schwer entflammbar, Gestänge aus Stahlrohr 32 x 1,5 mm,
galvanisch verzinkt und goldpassiviert, zusammenlegbar,
Zelt ist mittels Schlingen und Knebeln verschließbar,
verstärkte First- und Traufedcken, Rückhalter für die Giebelhälften,
mit Warnstreifen, angeschnittener Bodenstreifen, Bindebänder
zur Befestigung am Gestänge

polyester fabric, PVC-coated, frame: steel tubes, galvanized

Größe, size 1

(L 200 x B 200 x H 210 cm, Seitenhöhe 165 cm, 53 kg)

Best.-Nr. 93331

Größe, size 2

(L 300 x B 200 x H 210 cm, Seitenhöhe 165 cm, 59 kg)

Best.-Nr. 93332

Größe, size 3

(L 450 x B 200 x H 210 cm Seitenhöhe 165 cm, 70 kg)

Best.-Nr. 93333

Zubehör, *accessories*

Packsack-Garnitur für Zelthaut und Gestänge
set of bags for canvasset and linkage

Best.-Nr. 93254

Montagezelte, *assembly tents*

Nur solange Vorrat reicht!

**Montagezelte, *assembly tents***

bewährtes Zelt bei unterschiedlichsten Einsätzen,
einfacher Aufbau und leichte Handhabung,
Zelthaut aus BW/PES-Mischgewebe - daher nicht schwer
entflammbar, Farbe weiß,
Alurohr 32 x 1,5 mm, galvanisch verzinkt

*Canvas is a combination of cotton and PES, colour white, flame retardant
frame: aluminium tubes 32 x 1,5 mm, galvanized*

(L 800 x B 565 x H 275 cm, Seitenhöhe 172 cm)

2 Eingänge, 4 Fenster, *2 entrance, 4 windows*

Best.-Nr. 93273